

复合绝缘电

通用系统电压 220V

HLID-BHQ-901600A

保定合力达电缆附件有限

201

年

1月

编号

01222

22





接触线接头线夹













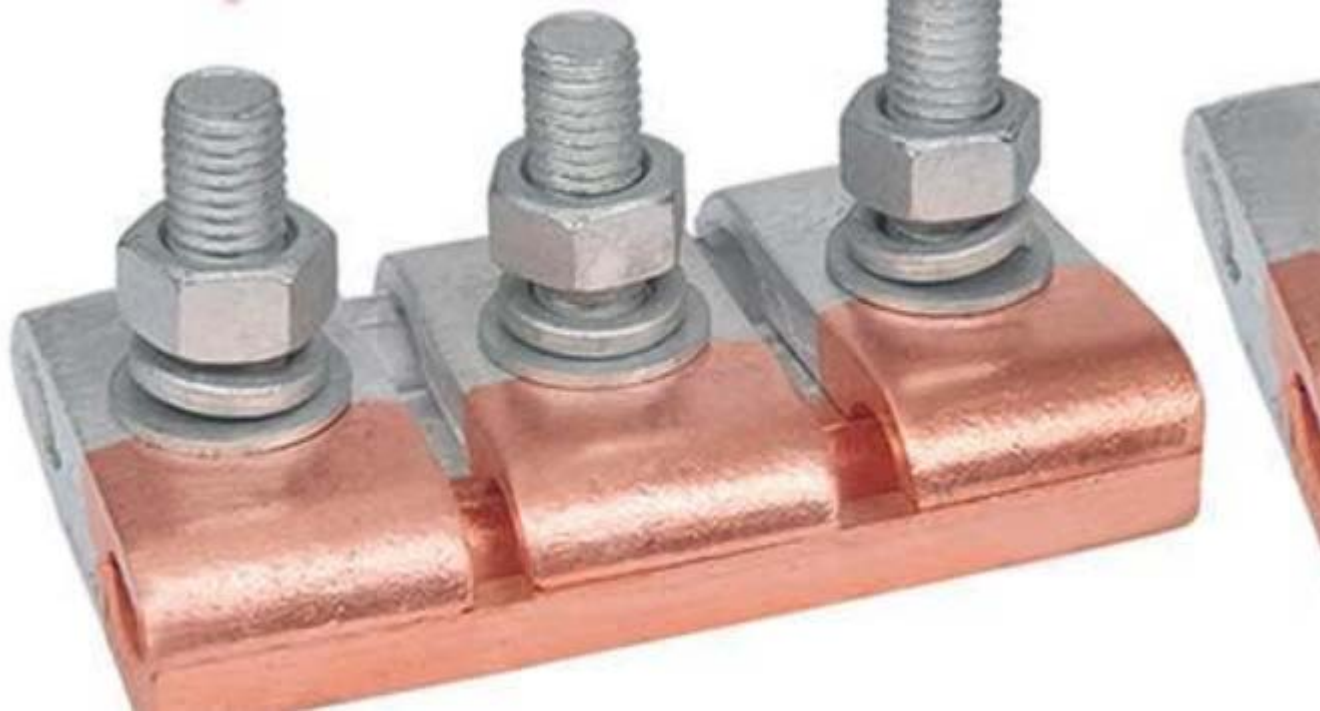














LRC31-K-A1

AC/DC 220V

3WBA056718P0004

1	2
3	4
5	6
7	8
9	10

① 信号公共端 ② 联锁信号

③ 合闸指令 ④ 分闸指令

⑤ 合闸位 ⑥ 分闸位

⑦ 未定义 ⑧ 复位

⑨ 故障输出 ⑩ 故障输出

⑪ 电源+

⑫ 电源-

⑬ 电机+

⑭ 电机-

⑮ 未定义

⑯ PE

11	12
13	14
15	16

S/N: 13001908

堵转常亮

超时慢闪

电源 故障 其它故障快闪

ABB

220 VDC

NHP304283R5

NO. 21060249



2RBA01621A0005*2107120133*115154



XRNT
SEMDU 24kV 140A-50kV

The image shows a close-up of a metal probe, likely for scanning electron microscopy (SEM). The probe has a cylindrical body with a white base. The top section is made of metal and features a complex assembly of components, including a metal ring, a metal strip, and a metal plate with a grid of small holes. The probe is marked with technical specifications: "XRNT" and "SEMDU 24kV 140A-50kV". There are also some faint markings on the metal surface, including a circular logo with a stylized 'Y' and a small 'U'.

SIEMENS

SIMATIC S7-200
SMART

RUN
STOP
EMERGENCY

SB CM01

[0 1 2 3 4 5 6 7] DIx

[0 1 2 3 4 5 6 7] DIx

[0 1] DIx

CPU ST30

[0 1 2 3 4 5 6 7] DOx

[0 1 2 3] DOx

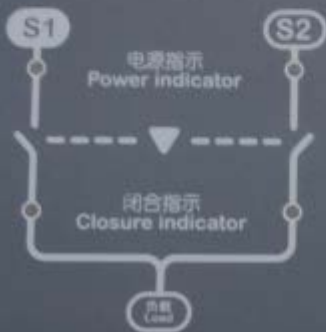
RS-485 A/B



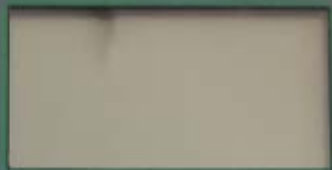
H型控制器

H Type Controller AC/DC

报警 Alarm 通信 Com 退出 Out 消防 Fire



▲ 本产品出厂前已经进行绝缘测试，错误的带电试验可能导致控制系统！
Control circuit shall be disconnected when dielectric test is done for the main circuit.



手动操作区 Manual Operation



Schneider
Electric

双电源控制器

VD高压带
电显示装置

NFE632高压带电显示闭锁装置

西安北鱼智能科技有限公司

L1

L2

L3

U

0



U

0



U

0



试
验



故
障



电
源



自
检



60C
361C
362C
363C
30:364C
30:365C
30:366C
30:367C
30:368C
30:369C
XC30:370C
XC30:371C
XC30:374C
XC30:375C
XC30:376C
XC30:379C

14	15	16	17
10	11	12	13

SIEMENS

Reset

State



MCU-MH

5	6	7	8	9
1	2	3	4	

-AQ1

SD:000002592#DT:MCU#D:P504#
W:QDV#MD:00002934073#H:231#S:453

14	15	16	17
10	11	12	13

SIEMENS

Reset

State



MCU-MH

5	6	7	8	9
1	2	3	4	

-AQ10

SD:000002615#DT:MCU#D:P504#
W:QDV#MD:00002934073#H:231#S:453

SIEMENS
5SY5206-7CC
5A
-F30 加热器电源
-F31 照明电源
-F1 断路器电

5A
10kV
125kV

XC30:379C

ZY系列永磁直流电动机

029-4078.3

(52ZY-CJ1030-7C)

30W 2700r/min

B级

IP10

速比: 225:1

DC110/120V 0.57A

S2 1min

订单号: 4509135101

No.: 22041455

无锡江南奕帆电力传动科技股份有限公司





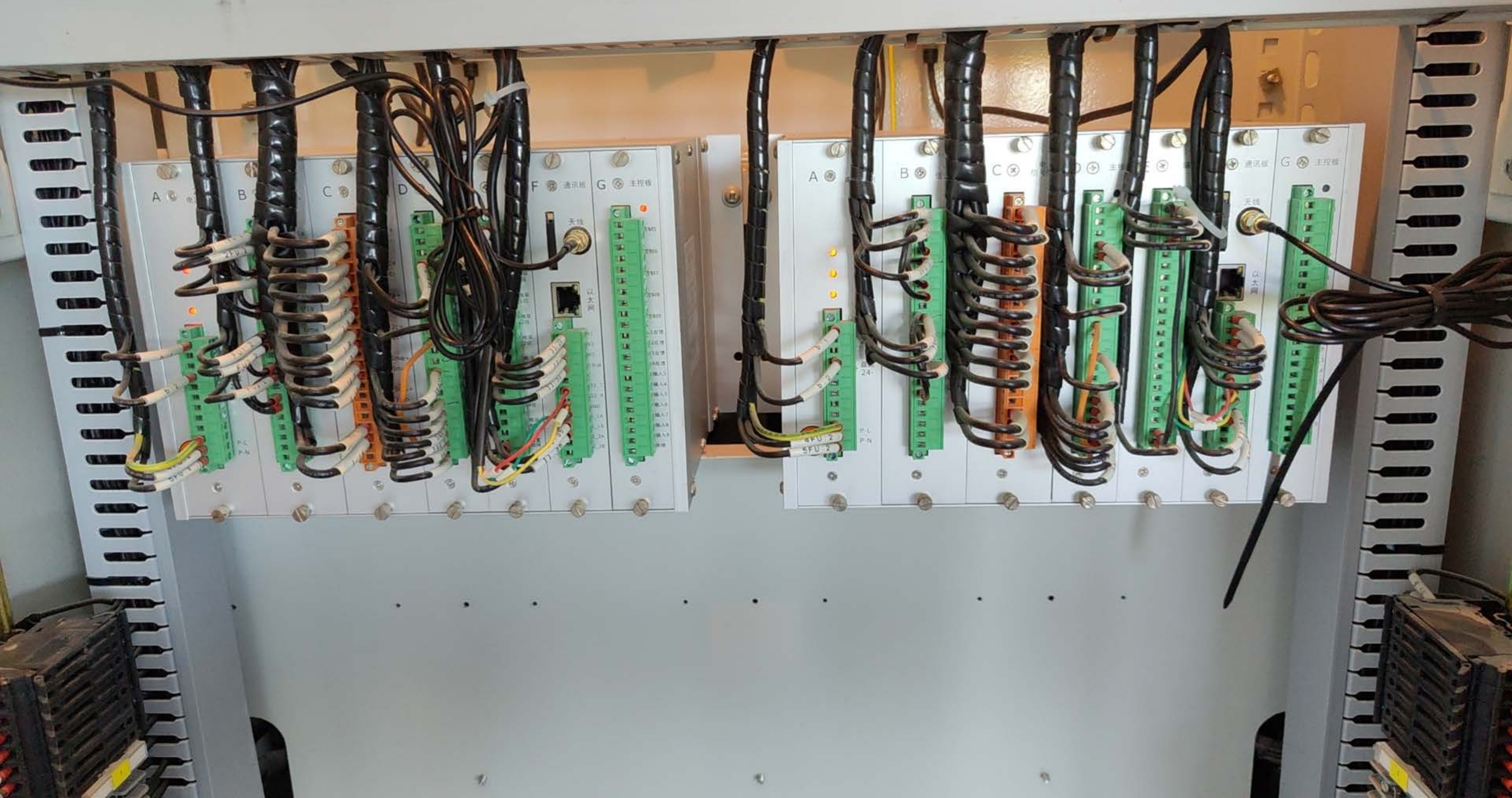
产品合格证
Product Card

型号 Model:	BWDK-326F
输入类型 Input:	Pt100
测量范围 Range:	-30.0°C~240.0 °C
控制目标 Object:	90.0°C
设定回差 Differential:	10.0°C
超温报警 Alarm:	130.0°C
超温跳闸 Trip:	150.0°C
精度等级 Grade:	0.5
采购单号 Order NO. :	
检验员 QC:	INSP 2



2302114626

福建省力得自动化设备有限公司
Fujian LEAD Automatic Equipment Co.,Ltd
Tel:+86 591 87820794 87845411



HAIRD

快速熔断器

FUS

105RSA

AC 1000V

100A⁻¹ BC100KA 51*61

GB/T 13539-4 NO: 20220414024 0.818mΩ (25°C)

2



风机运行前请撕去保护膜

Please remove the protective membrane before operation

江苏神运电气有限公司
Jiangsu Shenyun Electrical Co., Ltd



干式变压器冷却风机
Cooling blower for dry type transformer

型号 Model	GFDD590-150				
电压 Voltage	220 V	功率 Power	90 W	频率 Frequency	50 Hz
电流 Current	0.38 A	风量 Airvolume	1500 m ³ /h	转速 Speed	1400 r/min

江苏神运电气有限公司
Jiangsu Shenyun Electrical Co., Ltd
TEL: 0523-88753688 FAX: 0523-88756958





风机运行前请撕去保护膜
Please remove the protective membrane before operation

江苏神运电气有限公司
Jiangsu Shenyun Electrical Co., Ltd

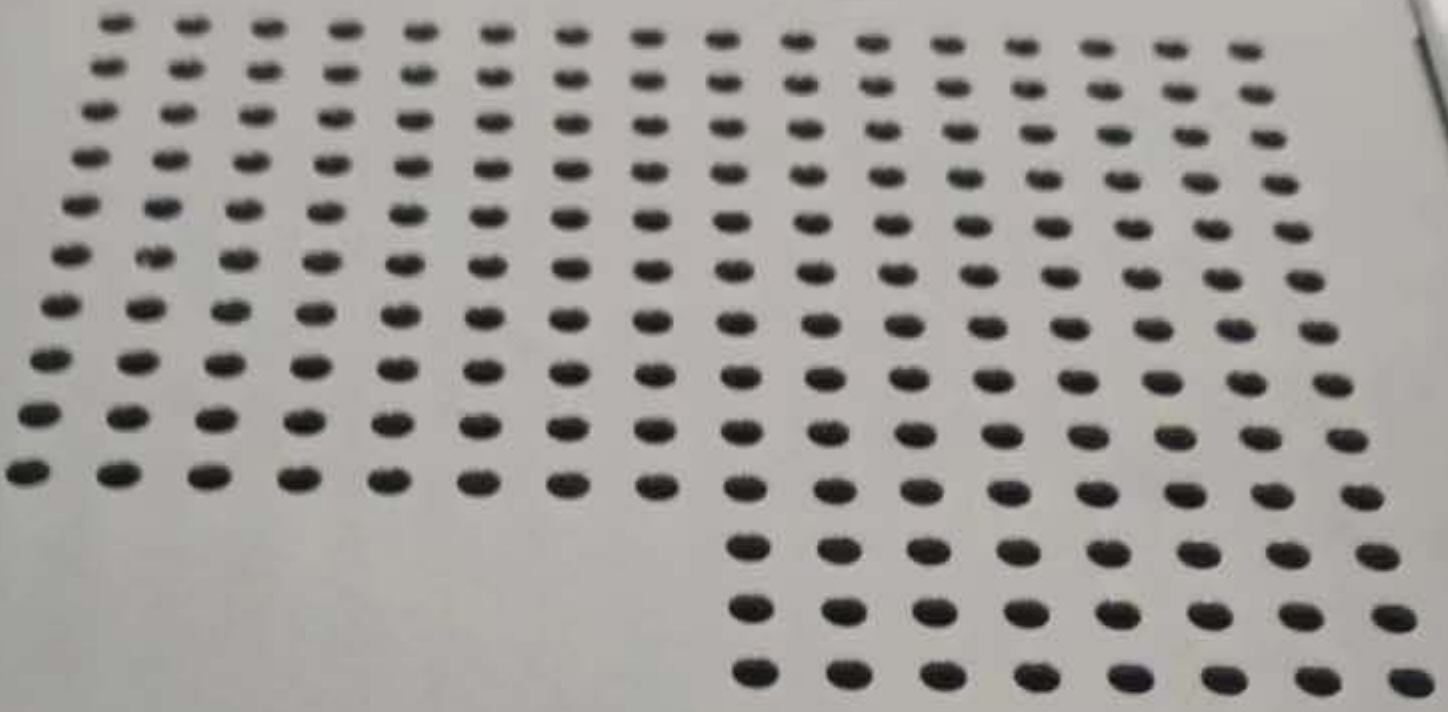


干式变压器冷却风机
Cooling blower for dry type transformer

型号 Model	GFDD590-150		
电压 Voltage	220 V	功率 Power	90 W
电流 Current	0.98 A	风量 Airvolume	1500 m ³ /h
		频率 Frequency	50 Hz
		转速 Speed	1400/min

江苏神运电气有限公司
Jiangsu Shenyun Electrical Co., Ltd
TEL: 0523-8875688 FAX: 0523-8875698





接触网开关监控装置

型号 QJ-JKX-9A-02(0) 额定电压 AC220V
规格 212X170X67 出厂编号 21108191
生产日期 2021年1月12日
厂址 成都市高新区药芯大道5号4楼
四川汇友电气有限公司



24V GND +24V +24out



TX RX GND

